

Handvision Check-List

Check-list pour la Ligue Nationale de Handball

Handvision



HANVISION ASSOCIATION

6 allée de l'ermitage - 44700 Nantes
Créé par : A. Steiger : steiger@handvision.fr

Handvision Check-List

Check-list pour la Ligue Nationale de Handball

SOMMAIRE

PREVISION AVANT LE MATCH	2
ASPECT MATERIEL :	2
RESSOURCES HUMAINES :	2
TIMING :	2
MISE A JOUR LOGICIEL :	2
PREPARATION AVANT LE MATCH	3
ARRIVEE «H» -60 MN:.....	3
IMPRESSION DE LA LISTE DES JOUEURS «H» -50 MN :.....	3
PREPARATION DU MATCH DANS HANDVISION «H» -45 MN :.....	3
PREPARATION DU FICHIER « LIVE » «H» -35 :.....	6
CONFIGURATION DE WEBHANDVISION POUR LE LIVE «H» -30 MN :	7
SELECTION DES JOUEURS PARTICIPANTS AU MATCH «H» -25 MN :	9
IMPRESSION ET DISTRIBUTION DE LA FEUILLE DE MATCH «H» -20 MN :	9
VERIFICATION DE LA TRANSMISSION DU LIVE «H» -20 MN :.....	9
PENDANT LE MATCH.....	10
PRESENTATION AVANT LE DEBUT DE LA RENCONTRE «H» -05 MN :	10
JUSTE APRES LE DEBUT DE LA RENCONTRE «H» -00 MN :	10
PENDANT LE MATCH :	10
A LA FIN DE LA PREMIERE MI-TEMPS :	11
JUSTE AVANT LE DEBUT DE LA 2 ^{EME} MI-TEMPS :	12
A LA FIN DE LA RENCONTRE :	13
APRES LE MATCH	14
COMMUNIQUER LE RESULTAT DU MATCH	14
GENERER LE LIVE SI DES CORRECTIONS ONT ETE FAITES SUR LES EVENEMENTS.....	14
ARRETER LA TRANSMISSION DU LIVE	14
TRANSMETTRE LES STATISTIQUES PAR INTERNET	14
EDITER LA FEUILLE DE MATCH ET LE DOSSIER STATISTIQUES	17
DISTRIBUER LES STATISTIQUES	18
LIEN AVEC LA VIDEO DARTFISH	18

PREVISION AVANT LE MATCH

Pour réussir la prise de statistiques il est nécessaire de disposer des moyens suivant

Aspect matériel :

- Prévoir un espace de prise de statistiques situé entre la table de marque et la presse.
- Isoler cet espace des spectateurs.
- Prévoir 1 prise de courant avec une multiprise et une arrivée **ADSL filaire ou accès internet**.
- Prévoir une table et 2 chaises.
- Utiliser un ordinateur portable et une imprimante laser NB.

Ressources humaines :

- 1 personne chargée de la prise de statistique sur micro-ordinateur.
- 1 personne chargée « d'aboyer » les actions de jeux et de distribuer les éditions.

Timing :

- Prévoir votre arrivée sur les lieux de la compétition au moins 1h00 avant le début du match.
- Prévoir un délai de 45mn après la rencontre.

Mise à jour logiciel :

- Se connecter sur le site HANVISION de référence pour vérifier la disponibilité d'une nouvelle version.

<http://www.ff-handball.org/handvision/>

Pour connaître votre version il suffit d'ouvrir l'application handvision.



Si votre version ou votre patch est inférieure à celle du site internet, veuillez télécharger la dernière version et procéder à son installation. Suivre les instructions que vous trouverez sur le site de mise à jour, puis relancer l'application.

PREPARATION AVANT LE MATCH

Pour sereinement réaliser la prise de statistiques et la transmission des résultats, je vous demande de suivre à la lettre les instructions suivantes.

Arrivée «H» -60 mn:

- Montage du matériel (ordinateur, imprimante, connexion ADSL).
- Test de disponibilité d'internet. Il suffit d'ouvrir depuis votre bureau windows votre navigateur habituel (ex : internet explorer) et de surfer sur le site www.lnh.fr
- Imprimez une page quelconque pour valider la connexion avec l'imprimante.
 - Avez-vous suffisamment de papier lors des éditions ?
 - Avez-vous défini cette imprimante comme imprimante par défaut ?

Impression de la liste des joueurs «H» -50 mn :

- Imprimez une liste de joueurs de chaque équipe afin que chaque responsable d'équipe vous signale
 - Les joueurs participant à la rencontre.
 - Les numéros de joueurs ainsi que les lettres (A, B, C, D) pour les officiels.
 - Eventuellement les erreurs de position et de bras tireur (Arrière Gauche, Droitier)

Préparation du match dans handvision «H» -45 mn :

- Lancez l'application HANDVISION
- Sélectionnez le match puis utilisez le bouton « Modifier le match » pour corriger les éléments administratifs de la rencontre

Mise à jour d'une rencontre

N°	N° offi	Equipe A	Equipe B	A	B	Verrou	Date	Heur	Jour	N° feuille	Lieu
182	182d1m	TOULOUSE	TREMBLAY	0	0	Libre	30/05/09	20:00	26	182d1m09	TOULOUSE
181	181d1m	ST-RAPHAEL	CHAMBERY	0	0	Libre	30/05/09	20:00	26	181d1m09	ST-RAPHAEL
180	180d1m	PARIS	DUNKERQUE	0	0	Libre	30/05/09	20:00	26	180d1m09	PARIS
179	179d1m	NIMES	CRETEIL	0	0	Libre	30/05/09	20:00	26	179d1m09	NIMES
178	178d1m	MONTPELLIER	NANTES	0	0	Libre	30/05/09	20:00	26	178d1m09	MONTPELLIER
177	177d1m	IVRY	ISTRES	0	0	Libre	30/05/09	20:00	26	177d1m09	IVRY
176	176d1m	AURILLAC	SELESTAT	0	0	Libre	30/05/09	20:00	26	176d1m09	AURILLAC

Buttons: Stats Cumulés, Video Dartfish, Video Dartfish max, Dartfish Inscrustation, Transfert du Match, Pocket PC, Résultats 1 journée, Editions Statistiques, Fermer

Sidebar buttons: Nouveau match, Modifier match, Supprimer Match, Inverser le match, Evènement du match

Les éléments à vérifier pour éventuellement les modifier sont :

Date et horaire, Lieu et salle, Capacité de la salle

Information sur la rencontre

N° Match : 178

Equipe A : MONTPELLIER

Equipe B : NANTES

Championnat : CHAMP. DE FRANCE D 1

Date du match : 30/05/2009

Heure du match : 20:00

Lieu : MONTPELLIER

Salle :

OFF. N° Feuille : 178D1M09

OFF. N° match : 178D1M N° journée : 26 Poule : D1M Pays : FRANCE

Arbitres et Officiels

Gestion du Score

Score Equipe A : 0 B : 0

Nb de point A : 0 B : 0

Gestion du temps VIDEO

Top départ vidéo : 0

Top pause vidéo : 0

Fichier VIDEO du match

Fichier vidéo 1

Fichier vidéo 2

Sexe : Masculin Féminin

Verrouillage match : Inactif Actif

Capacité de la Salle :

Vous ne devez pas modifier

- le n° du match de la feuille de match
- ni le n° de journée ou la poule.

Les éléments répétitifs peuvent être sauvegardés pour ensuite être récupérés lors de la modification des données d'un match.

Il faut utiliser le bouton « référence » pour le match qui servira de copie et le bouton « Recopie Match » pour récupérer sur votre match les éléments récurrents de votre match de référence.

Vous devez également compléter les éléments de l'onglet « Arbitres et Officiels », notamment
Le nom des arbitres (utiliser le bouton « ? » pour sélectionner l'arbitre dans une liste
Les officiels figurant sur la feuille de match
Votre nom

The screenshot shows a software window titled "Fiche d'une rencontre" with two tabs: "Information sur la rencontre" and "Arbitres et Officiels". The "Arbitres et Officiels" tab is active. The window contains several input fields and buttons. Red boxes highlight the "Arbitre 1:", "Arbitre 2:", and "Nom du Statisticien" fields. A red rounded rectangle highlights a list of roles: "Délégué", "Secrétaire", "Chrono", "Fédé", "Police", and "Médecin du match". The right side of the window shows numerical input fields for "Spectateurs Total", "Mi-temps 1 pour A:", "Mi-temps 1 pour B:", "Fin match pour A:", "Fin match pour B:", "Prologation 1 pour A:", "Prologation 2 pour A:", "Prologation 2 pour B:", "Après pénalty pour A:", and "Après pénalty pour B:". A "Pénalité" section has radio buttons for "Aucune", "Equipe A", "Equipe B", and "Equipe A et B". Buttons for "OK" and "Annuler" are in the top right.

Vous pouvez si vous le souhaitez saisir le nom des entraîneurs et le nom des capitaines (pour cette opération, utiliser le bouton « ? »). Il vous sera également possible de les sélectionner depuis l'écran de sélection des joueurs qui apparaissent sur la feuille de match.

Préparation du fichier « live » «H» -35 :

- depuis HANDVISION, après avoir sélectionné la rencontre, veuillez cliquer sur le bouton ROUGE « Vers Observation »

179	179d1m	NIMES	CRETEIL	0	0	Libre	30/05/09	20:00	26	179d1m09	NIMES
178	178d1m	MONTPELLIER	NANTES	0	0	Libre	30/05/09	20:00	26	178d1m09	MONTPELLIER
177	177d1m	IVRY	ISTRES	0	0	Libre	30/05/09	20:00	26	177d1m09	IVRY
176	176d1m	AURILLAC	SELESTAT	0	0	Libre	30/05/09	20:00	26	176d1m09	AURILLAC
175	175d1m	TREMBLAY	AURILLAC	0	0	Libre	23/05/09	20:00	25	175d1m09	TREMBLAY
174	174d1m	SELESTAT	NIMES	0	0	Libre	23/05/09	20:00	25	174d1m09	SELESTAT
173	173d1m	NANTES	PARIS	0	0	Libre	23/05/09	20:00	25	173d1m09	NANTES
172	172d1m	ISTRES	ST-RAPHAEL	0	0	Libre	23/05/09	20:00	25	172d1m09	ISTRES
171	171d1m	DUNKERQUE	TOULOUSE	0	0	Libre	23/05/09	20:00	25	171d1m09	DUNKERQUE
170	170d1m	CRETEIL	IVRY	0	0	Libre	23/05/09	20:00	25	170d1m09	CRETEIL
169	169d1m	CHAMBERY	MONTPELLIER	0	0	Libre	23/05/09	20:00	25	169d1m09	CHAMBERY
168	168d1m	TOULOUSE	CRETEIL	0	0	Libre	15/05/09	20:00	24	168d1m09	TOULOUSE
167	167d1m	ST-RAPHAEL	DUNKERQUE	0	0	Libre	16/05/09	20:00	24	167d1m09	ST-RAPHAEL
166	166d1m	SELESTAT	TREMBLAY	0	0	Libre	16/05/09	20:00	24	166d1m09	SELESTAT
165	165d1m	PARIS	CHAMBERY	0	0	Libre	16/05/09	20:00	24	165d1m09	PARIS
164	164d1m	NIMES	MONTPELLIER	0	0	Libre	16/05/09	20:00	24	164d1m09	NIMES
163	163d1m	IVRY	NANTES	0	0	Libre	16/05/09	20:00	24	163d1m09	IVRY
162	162d1m	AURILLAC	ISTRES	0	0	Libre	16/05/09	20:00	24	162d1m09	AURILLAC
161	161d1m	NIMES	ST-RAPHAEL	0	0	Libre	02/05/09	20:00	23	161d1m09	NIMES
160	160d1m	NANTES	TOULOUSE	0	0	Libre	02/05/09	20:00	23	160d1m09	NANTES
159	159d1m	MONTPELLIER	AURILLAC	0	0	Libre	02/05/09	20:00	23	159d1m09	MONTPELLIER
158	158d1m	ISTRES	PARIS	0	0	Libre	02/05/09	20:00	23	158d1m09	ISTRES
157	157d1m	DUNKERQUE	TREMBLAY	0	0	Libre	02/05/09	20:00	23	157d1m09	DUNKERQUE
156	156d1m	CRETEIL	SELESTAT	0	0	Libre	02/05/09	20:00	23	156d1m09	CRETEIL
155	155d1m	CHAMBERY	IVRY	0	0	Libre	02/05/09	20:00	23	155d1m09	CHAMBERY
154	154d1m	TREMBLAY	CHAMBERY	0	0	Libre	24/04/09	20:00	22	154d1m09	TREMBLAY
153	153d1m	TOULOUSE	ISTRES	0	0	Libre	24/04/09	20:00	22	153d1m09	TOULOUSE
152	152d1m	ST-RAPHAEL	MONTPELLIER	0	0	Libre	24/04/09	20:00	22	152d1m09	ST-RAPHAEL
151	151d1m	SELESTAT	DUNKERQUE	0	0	Libre	24/04/09	20:00	22	151d1m09	SELESTAT
150	150d1m	PARIS	CRETEIL	0	0	Libre	24/04/09	20:00	22	150d1m09	PARIS

Supprimer match

Inverser le match

Evènement du match

Tableau statistiques

Exportation du Match

Graphique

Liste des joueurs

Temps de jeu

Liste des 7

Feuille de Match

Calendrier

Opérateur TV

Allemand
 Espagnol
 Anglais
 Italien
 Français

Assistant

Vers le show

Vers Observation

Pour préparer la transmission du live il faut générer le fichier en cliquant sur le bouton « Générer le Live », même si vous n'avez encore sélectionné aucun joueur ou officiel.

Sélection des joueurs pour ce match

0 Joueurs déjà sélectionnés

Assistant

MONTPELLIER

Tous Raz Capitaine Coach Couleur

S	Nom et prenom	N°	Poste	
	ABATI JOEL	18	AR D	1
	ACCAMBRAY WILLIAM	7	AR G	2
	ANDRY PIERRE	1	GARD	3

Générer le Live

Non debuté

0 0

Gestion du Temps

Complète la Feuille

Eval. Allemande

0 Joueurs déjà sélectionnés

Fermer

NANTES

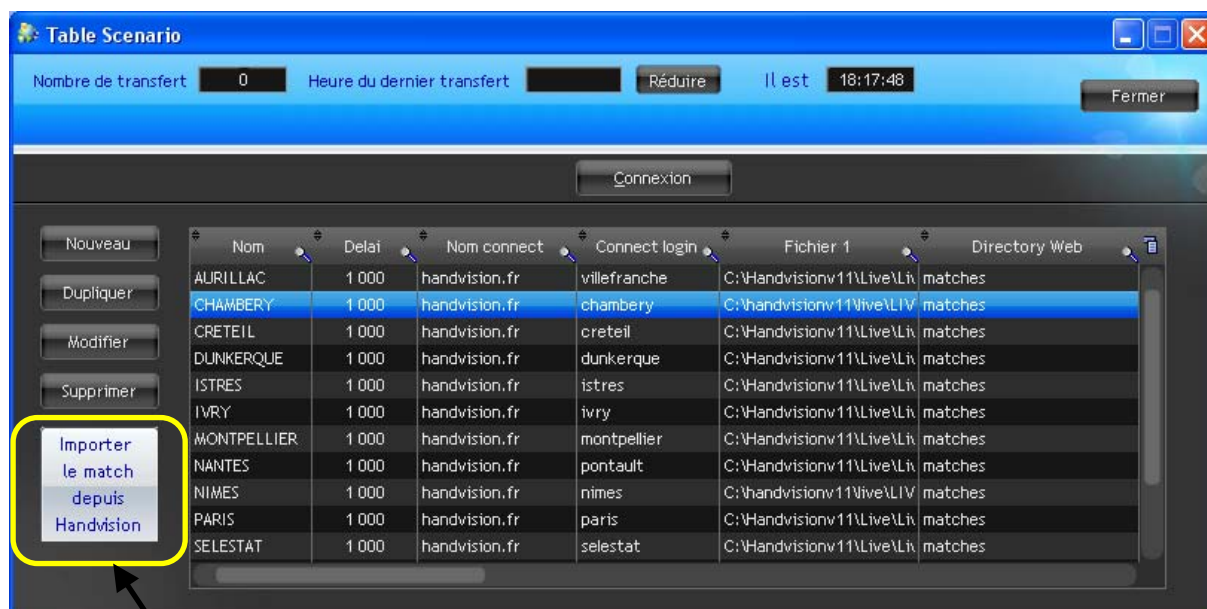
Tous Raz Capitaine Coach Couleur

S	Nom et prenom	N°	Poste	
	ALBERT ALAIN	501	--	1
	CORBIN FLORENT	18	AR D	2
	DE-LA-BRETECHE MATHIEU	3	AL D	3

Vous pouvez ensuite fermer cette fenêtre et lancer l'application « WEBHANDVISION »

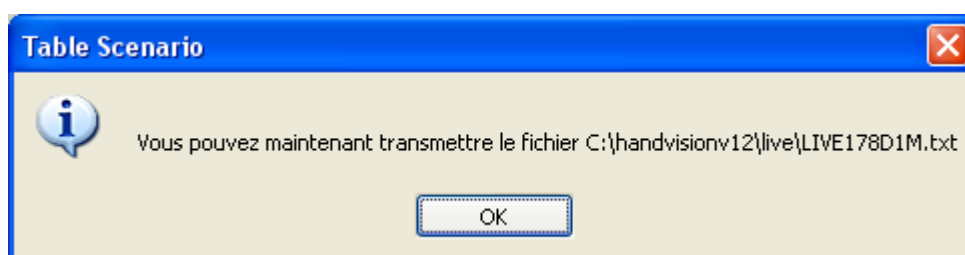
Configuration de WEBhandvision pour le live «H» -30 mn :

- Une fois l'application WEBhandvision exécutée, veuillez cliquer sur « Transfert WEB »
- Il faut ensuite choisir un scénario (en principe le nom de votre club)

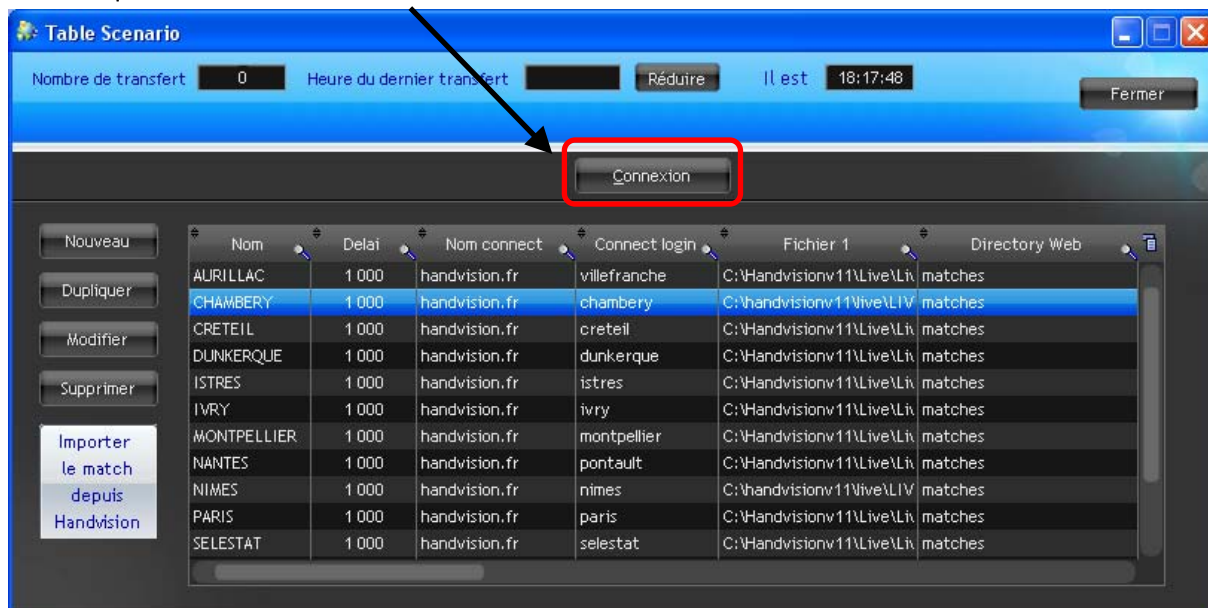


Pour que votre match soit correctement transféré, il faut configurer le scénario de transfert avec le bon numéro de match. Il vous suffit après avoir choisi le Scénario (le nom de votre club) de cliquer sur le bouton « Importer le match Handvision »

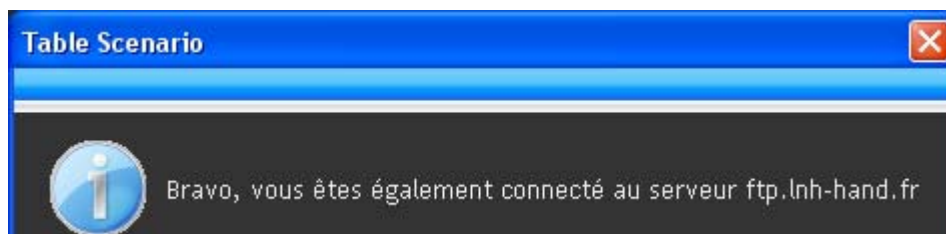
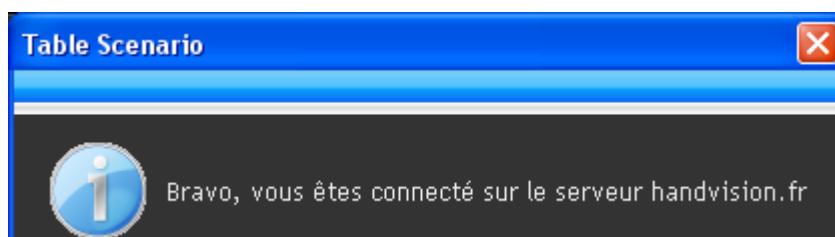
Un message vous confirme le n° de match configuré qui doit correspondre à votre numéro de rencontre. Si ce n'est pas le cas veuillez reprendre la procédure au niveau de la génération du fichier Live.



- Vous pouvez ensuite lancer la connexion ;
Il faut cliquer sur le bouton « Connexion »



Le transfert de votre match est réalisé sur 2 serveurs
Un message vous confirme la connexion pour chacun d'eux.



Il vous suffit de vérifier après la validation de ces 2 messages que les fichiers sont transférés.
Un compteur est disponible et vous précise le nombre de transfert et l'heure du dernier envoi.



Attention la première connexion est toujours un peu plus longue.

Dès que le transfert a été réalisé, vous pouvez réduire la fenêtre pour travailler à nouveau avec HANDVISION.

Sélection des joueurs participants au match «H» -25 mn :

- Après avoir récupéré la liste des joueurs participant à la rencontre, veuillez les sélectionner dans le logiciel Handvision.

Sélection des joueurs pour ce match

2 Joueurs déjà sélectionnés Assistant

MONTPELLIER

S	Nom et prénom	N°	Poste
	ABATI JOEL	18	AR D
S	ACCAMBRAY WILLIAM	7	AR G
	ANDRY PIERRE	1	GARD
S	BOJINOVIC MLADEN	77	DEMI
	BURDET CEDRIC	4	AR D
S	CANAYER PATRICE	500	--
	DI-PANDA ADRIEN	22	AR D
	FRANCOIS-MARIE JORDAN	13	AR G
	GRASSET FABRICE	501	--
	GUIGOU MICHAEL	14	AL G
	HMMAM WISSEM	88	AR G
	HONRUBIA SAMUEL	15	AL G
	JURICEK DAVID	17	PIV
	KARABATIC LUKA	25	PIV
	KARABOU DAOU DA	16	GARD
	MEGANNEM HEYKEL	20	DEMI
	MONTIEGE YANN	502	--
	SALOU REMI	11	AR D
	SOBOL JAN	19	AL D
	STOJINOVIC NEBOSJA	12	GARD
	TEJ ISSAM	6	PIV
	TOMAS ALEXANDRE	3	AL D

3 Joueurs déjà sélectionnés Fermer

NANTES

S	Nom et prénom	N°	Poste
	ALBERT ALAIN	501	--
S	CORBIN FLORENT	18	AR D
	DE-LA-BRETECHE MATHIEU	3	AL D
S	DOLE FREDERIC	14	AL D
S	DROBNJAKOVIC DANILO	4	DEMI
	FABRE PIERRE	22	PIV
	FERREIRO FLORENT	7	PIV
	GORMIT CHERIF	19	DEMI
	HARAKET HATEM	15	AR G
	KARSENTY THIBAUT	21	AL G
	LABARRE ERWANN	8	AL G
	LAMBERT ANTHONY	11	AR G
	LETHUILLIER GERARD	502	--
	MAGGAIEZ MAROUENE	12	GARD
	MARSAL ANTHONY	9	AR D
	MOUALEK STEPHANE	500	--
	PAGES BRUNO	16	GARD
	SINCERE MICKAEL	2	AR D
	STEPHANT JULIEN	10	AR G
	VERDIER YANNICK	17	AL G
	VERGELY JEREMY	20	PIV

Générer le Live

Non débuté

0 0

Gestion du Temps

Complète la Feuille

Eval. Allemande

Remettre Match à Zéro

Vidéo départ

Copie Réf. n° Maillot

Inverse Transfert

Joueurs

MONTPELLIER

NANTES

Valider l'Inscription des joueurs pour le match

Observation simple

Expert Liste

Expert Bouton

Rappel : il faut valider la sélection des joueurs avant de poursuivre l'observation. Pour « invalider » un joueur il faut « double cliquer » sur son nom (le S devant son nom disparaît) puis valider l'inscription des joueurs pour le match.

Impression et distribution de la feuille de match «H» -20 mn :

Editez la feuille de match au format LNH pour

- La faire vérifier à la table de marque
- Après validation, la distribuer aux médias présents (dépôt de quelques exemplaires en tribune presse)

Vérification de la transmission du live «H» -20 mn :

Il suffit de consulter la page internet

- de la ligue : www.lnh.fr ou
- de hanvision : www.handvision.fr/lives/leslives.php?t=b

Si votre match n'apparaît pas, vérifiez que vous transmettez la bonne rencontre (n° de match), vérifiez que la transmission se fait en relançant la connexion avec le logiciel Webhandvision

PENDANT LE MATCH

Lors de la rencontre il y a plusieurs temps critiques.

Présentation avant le début de la rencontre «H» -05 mn :

- Vérification du nombre de joueurs par équipe (avez-vous tous les joueurs ?)
- Vérification du n° de maillot des joueurs (avez-vous les bons n° de maillots ?)
- Dès que possible, repérez pour sélectionner dans l'écran de saisie
 - Qui est le gardien de but pour chaque équipe ?
 - Quelle équipe va effectuer l'engagement ?
 - Quels sont les joueurs qui débudent la rencontre ?

Juste après le début de la rencontre «H» -00 mn :

- Saisir le type de défense et d'attaque de chaque équipe avec la possibilité de sauvegarder cette information. (facultatif)



Choisir la forme de l'**attaque** et la forme de la **défense** dans la situation où Montpellier est en attaque.

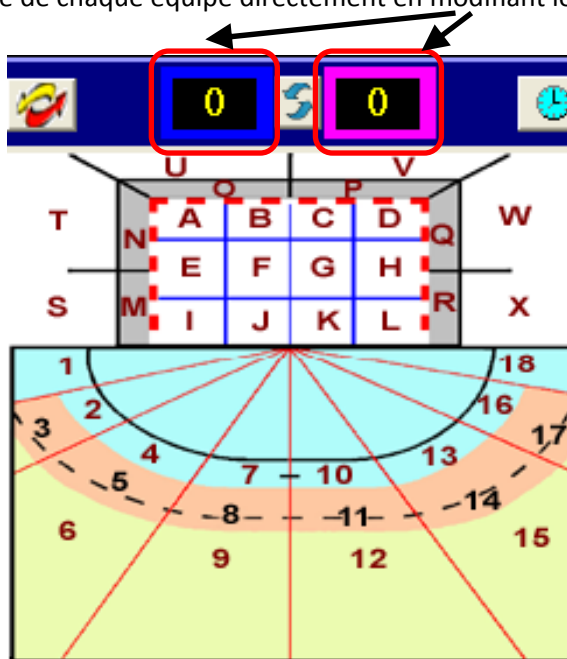
Sauvegarder la position des attaques défenses en cliquant sur le bouton « Sauve position »

Pendant le match :

- Attention à la gestion du temps.
 - Si vous avez de l'avance sur le temps officiel, vous arrêtez votre chronomètre et continuez à saisir les actions. Dès que le temps officiel « rattrape » le temps de votre chronomètre vous pouvez relancer votre chrono.
 - Si vous avez du retard par rapport au temps officiel, il suffit d'arrêter votre chrono et d'ajuster votre temps avec les flèches jaunes situées à droite et à gauche de votre chrono.



- Si vous avez inversé le score entre les 2 équipes et que vous ne pouvez immédiatement corriger votre erreur, vous pouvez afficher temporairement le bon score. Il suffit de corriger le score de chaque équipe directement en modifiant les 2 champs.



A la fin de la première mi-temps :

- Vous pouvez continuer la saisie des actions alors que votre chronomètre est arrêté et marque 30:00 minutes.
- Attention il y a obligation à la fin de la mi-temps de sortir de l'écran de saisie.
- Il faut imprimer une feuille de match à la mi-temps et la faire vérifier à la table afin de pouvoir corriger d'éventuelles erreurs.
- Il est souhaitable d'éditer le tableau des statistiques de la 1^{ère} mi-temps par équipe pour en distribuer des copies en tribune de presse.

MONTELLIER / NANTES

Tableau statistique sur la rencontre

Choisir une équipe

TOUTES

Fermer

Tableau statistique sur la compétition

Langue d'impression

LANGUE FRANCAISE

Allemand
 Anglais
 Français
 Espagnol
 Italien

Historique du match

complet	pour MONTELLIER	pour NANTES
Les gardiens	7m pour MONTELLIER	7m pour NANTES
	Les gardiens MONTELLIER	Les gardiens NANTES

Complet
 Sans image
 Etiquette

Nom du joueur

HISTORIQUE DU JOUEUR SUR CE MATCH

HISTORIQUE DU JOUEUR SUR TOUS LES MATCHS

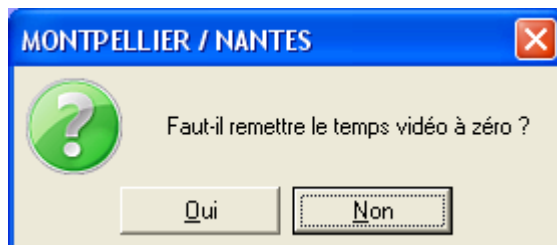
- Vérifiez le bon fonctionnement des transmissions du fichier live. Depuis Webhandvision, regardez si la transmission du fichier ce fait. (évolution du compteur)

Dans la négative, veuillez vous déconnecter et immédiatement vous reconnecter.



Juste avant le début de la 2^{ème} mi-temps :

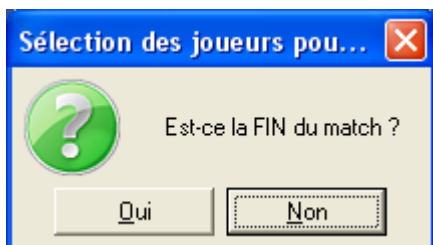
- Lorsque vous entrez sur l'écran de saisie « expert » le logiciel vous demande s'il faut remettre le temps vidéo à zéro ? Répondre **OUI**. Il faut répondre NON seulement si vous êtes sortis de l'écran au cours de cette même mi-temps.



- Dès que possible, repérez pour sélectionner dans l'écran de saisie
 - Qui est le gardien de but pour chaque équipe ?
 - Quelle équipe va effectuer l'engagement ?
 - Quels sont les joueurs qui débute la rencontre ?

A la fin de la rencontre :

- Vous pouvez continuer la saisie des actions alors que votre chronomètre est arrêté et marque 30:00 minutes.
- Après être sortie de l'écran de saisie vous devez répondre par **Oui** au message suivant.



Après avoir répondu, veuillez vérifier le score du live et le corriger si nécessaire puis générer le live.

Sélection des joueurs pour ce match

14 Joueurs déjà sélectionnés Assistant

Match terminé

23 30:00 18

Générer le Live

Gestion du Temps

Complète la Feuille

Eval. Allemande

Remettre Match à Zéro

S	Nom et prenom	N°	Poste	
S	ABATI JOEL	18	ARD	1
S	ACCAMBRAY WILLIAM	7	AR G	2
S	ANDRY PIERRE	1	GARD	3
S	BOJINOVIC MLADEN	77	DEMI	4
S	BURDET CEDRIC	4	AR D	5
S	CANAYER PATRICE	500	--	6

S	Nom et prenom	N°	Poste	
S	ALBEI			1
S	CORB			2
S	DE-LA			3
S	DOLE			4
S	DROB			5
S	FABRI			6

- Il faut imprimer une feuille de match et la faire vérifier à la table afin de pouvoir corriger d'éventuelles erreurs.

APRES LE MATCH

Après avoir vérifié et éventuellement corrigé la feuille de match.

Communiquer le résultat du match

- Téléphonnez le score de la rencontre au 06 20 66 50 00 et envoyez le résultat par SMS à Exuléo dont les coordonnées ont été transmises au club.

Générer le live si des corrections ont été faites sur les évènements

- veuillez vérifier le score du live et l'information MATCH TERMINE puis générer le live.

Sélection des joueurs pour ce match

14 Joueurs déjà sélectionnés

Assistant

MONTPELLIER

Tous Raz Capitaine Coach Couleur

S	Nom et prenom	N°	Poste	
S	ABATI JOEL	18	AR D	1
S	ACCAMBRAY WILLIAM	7	AR G	2
S	ANDRY PIERRE	1	GARD	3
S	BOJINOVIC MLADEN	77	DEMI	4
S	BURDET CEDRIC	4	AR D	5
S	CANAYER PATRICE	500	--	6

Match terminé

23 30:00 18

Gestion du Temps

Complète la Feuille

Eval. Allemande

Remettre Match à Zéro

NANTES

Tous Raz

S	Nom et prenom	N°	Poste	
S	ALBEI			1
S	CORB			2
S	DE-LA			3
S	DOLE			4
S	DROB			5
S	FABRI			6

Arrêter la transmission du live

- Utilisez le logiciel Webhandvision et cliquez sur le bouton « Fermer »

Table Scenario

Nombre de transfert 1 Heure du dernier transfert 20:53:15 Réduire Il est 20:53:15

Fermer

Arrêt transfert DE connexion Connexion

Transmettre les statistiques par internet

- Depuis l'écran de sélection des rencontres, vérifiez que vous transmettez bien la bonne rencontre.
- Cliquez sur le bouton « Transfert du Match ».

Mise à jour d'une rencontre

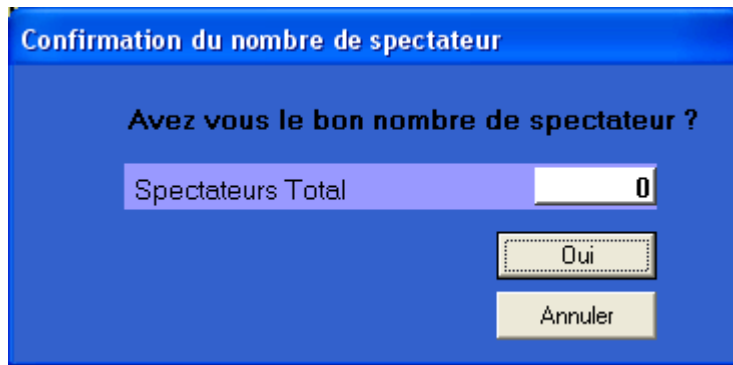
Stats Cumulés Video Dartfish Video Dartfish max Dartfish Inscrustation

Transfert du Match Pocket PC Résultats 1 journée Editions Statistiques

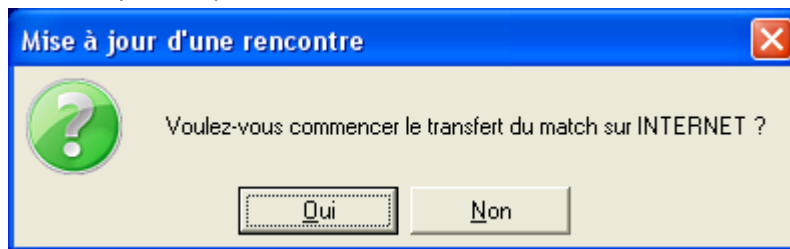
N°	N° offi	Equipe A	Equipe B	A	B	Verrou	Date	Heur	Jour	N° feuille	Lieu
181	181d1m	ST-RAPHAEL	CHAMBERY	0	0	Libre	30/05/09	20:00	26	181d1m09	ST-RAPHAEL
180	180d1m	PARIS	DUNKERQUE	0	0	Libre	30/05/09	20:00	26	180d1m09	PARIS
179	179d1m	NIMES	CRETEIL	0	0	Libre	30/05/09	20:00	26	179d1m09	NIMES
178	178D1M	MONTPELLIER	NANTES	23	18	Libre	30/05/09	20:00	26	178D1M09	MONTPELLIER
177	177d1m	IVRY	ISTRES	0	0	Libre	30/05/09	20:00	26	177d1m09	IVRY

Des messages vont se succéder auxquels il faudra répondre pour poursuivre la transmission.

Complétez le nombre de spectateurs total.

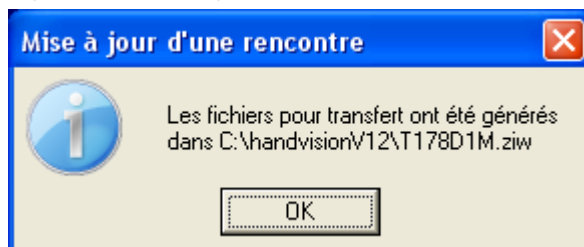


Si vous répondez par « Non », aucun fichier n'aura été transmis.

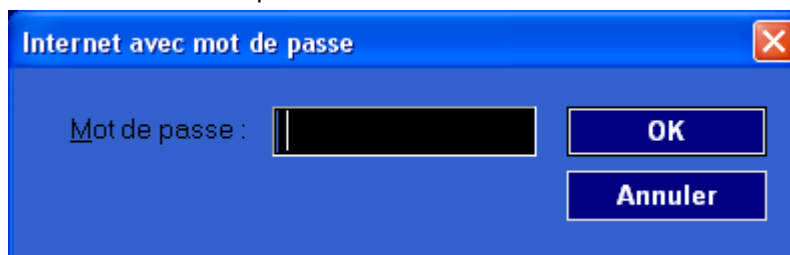


Message d'information vous précisant le n° du fichier généré.

Le nom du fichier se compose de « T »+n° du match+« ziw » et déposé dans le répertoire c:\handvisionv12\

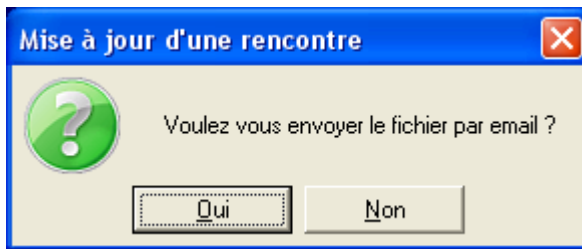


Demande du mot de passe avant transmission sur le serveur de la LNH et de HANDVISION.



Plusieurs fichiers sont transférés de votre ordinateur vers les serveurs et le temps de transfert dépend du débit de votre connexion ADSL.

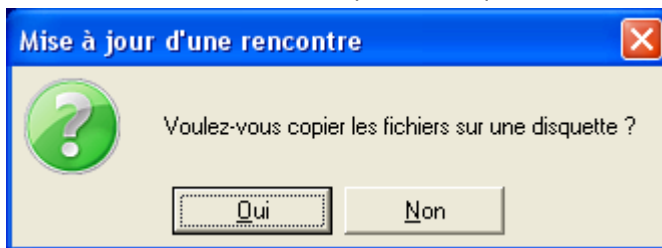
Après la transmission vers les serveurs vous devez transmettre le même fichier par Email



En cas d'erreur de transmission il faudra peut-être reconfigurer votre « serveur SMTP » dont l'adresse est fonction de votre fournisseur d'accès ADSL

Ex : orange = smtp.orange.fr ; free=smtp.free.fr...

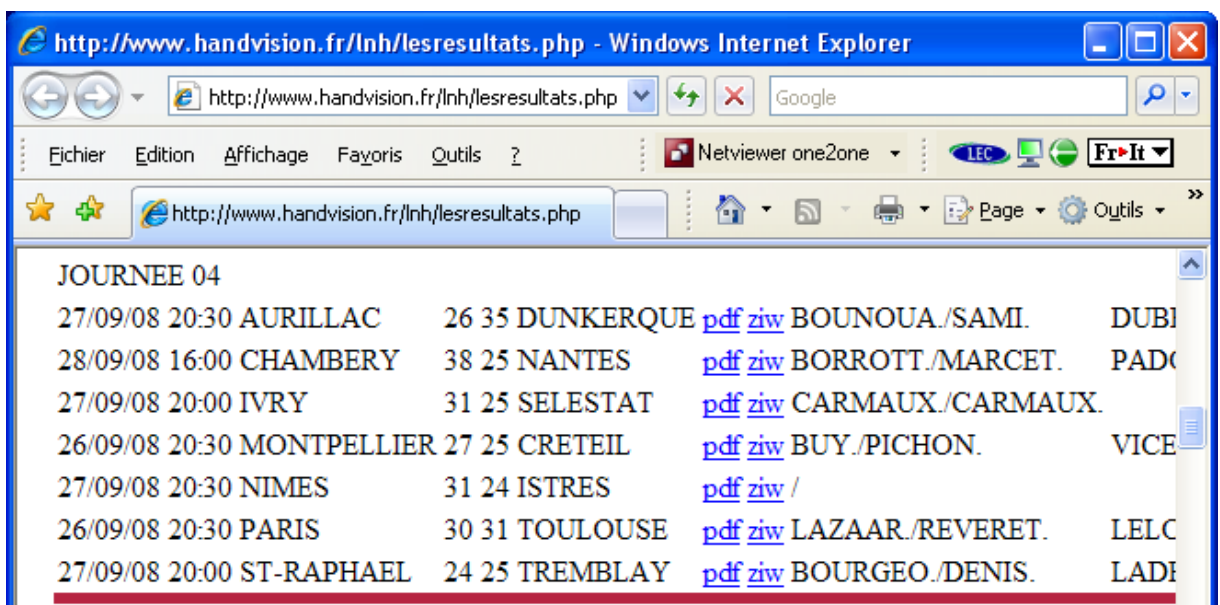
Si vous souhaitez faire une copie sur disquette ou clef USB du fichier « ziw »



Vous devez vérifier si votre fichier a bien été transmis sur le serveur handvision en utilisant l'adresse internet suivante : <http://www.handvision.fr/lnh/lesresultats.php>

Positionnez-vous sur votre rencontre et cliquez sur le lien « pdf ».

Si le fichier est présent et correctement transmis, vous pourrez le consulter.



Editer la feuille de match et le dossier statistiques

- 1 Editez la feuille de match au format LNH

MONTPELLIER / NANTES

Fermer

Présentation par numéro de maillot

Présentation avec les gardiens en premiers

FEUILLE DE MATCH I.H.F.

FEUILLE DE MATCH I.H.F. PRE-IMPRIME

FEUILLE EUROPEENNE

FEUILLE DE MATCH NIVEAU NATIONAL

FEUILLE DE MATCH SECTEUR ELITE AVEC 14 JOUEURS

FEUILLE DE MATCH LNH

SUIVI DE MATCH

FEUILLE COMMENTATEUR

- 2 Editez le tableau des statistiques « par équipe »
- 3 Editez le tableau des statistiques « des Gardiens »

MONTPELLIER / NANTES

Fermer

Tableau statistique sur la rencontre

2 par équipe

les Gardiens

3 Utilisation du Temps

Choisir une équipe

TOUTES

Tableau statistique sur la compétition

par équipe

les gardiens

par joueur

Défense par joueur

Langue d'impression

LANGUE FRANCAISE

Allemand

Anglais

Français

Espagnol

Italien

Historique du match

complet	pour MONTPELLIER	pour NANTES
Les gardiens	7m pour MONTPELLIER	7m pour NANTES
	Les gardiens MONTPELLIER	Les gardiens NANTES

Complet

Sans image

Etiquette

Nom du joueur

HISTORIQUE DU JOUEUR SUR CE MATCH

HISTORIQUE DU JOUEUR SUR TOUS LES MATCHS

- ④ Edition du temps de jeu par équipe de chaque joueur.

Mise à jour d'une rencontre

Stats Cumulés		Video Dartfish		Video Dartfish max		Dartfish Inscrustation		Fermer			
Transfert du Match		Pocket PC		Résultats 1 journée		Editions Statistiques					
N°	N° offi	Equipe A	Equipe B	A	B	Verrou	Date	Heur	Jour	N° feuille	Lieu
181	181d1m	ST-RAPHAEL	CHAMBERY	0	0	Libre	30/05/09	20:00	26	181d1m09	ST-RAPHAEL
180	180d1m	PARIS	DUNKERQUE	0	0	Libre	30/05/09	20:00	26	180d1m09	PARIS
179	179d1m	NIMES	CRETEIL	0	0	Libre	30/05/09	20:00	26	179d1m09	NIMES
178	178D1M	MONTPELLIER	NANTES	23	18	Libre	30/05/09	20:00	26	178D1M09	MONTPELLIER
177	177d1m	IVRY	ISTRES	0	0	Libre	30/05/09	20:00	26	177d1m09	IVRY
176	176d1m	AURILLAC	SELESTAT	0	0	Libre	30/05/09	20:00	26	176d1m09	AURILLAC
175	175d1m	TREMBLAY	AURILLAC	0	0	Libre	23/05/09	20:00	25	175d1m09	TREMBLAY
174	174d1m	SELESTAT	NIMES	0	0	Libre	23/05/09	20:00	25	174d1m09	SELESTAT
173	173d1m	NANTES	PARIS	0	0	Libre	23/05/09	20:00	25	173d1m09	NANTES
172	172d1m	ISTRES	ST-RAPHAEL	0	0	Libre	23/05/09	20:00	25	172d1m09	ISTRES
171	171d1m	DUNKERQUE	TOULOUSE	0	0	Libre	23/05/09	20:00	25	171d1m09	DUNKERQUE
170	170d1m	CRETEIL	IVRY	0	0	Libre	23/05/09	20:00	25	170d1m09	CRETEIL
169	169d1m	CHAMBERY	MONTPELLIER	0	0	Libre	23/05/09	20:00	25	169d1m09	CHAMBERY
168	168d1m	TOULOUSE	CRETEIL	0	0	Libre	15/05/09	20:00	24	168d1m09	TOULOUSE
167	167d1m	ST-RAPHAEL	DUNKERQUE	0	0	Libre	16/05/09	20:00	24	167d1m09	ST-RAPHAEL
166	166d1m	SELESTAT	TREMBLAY	0	0	Libre	16/05/09	20:00	24	166d1m09	SELESTAT
165	165d1m	PARIS	CHAMBERY	0	0	Libre	16/05/09	20:00	24	165d1m09	PARIS

Nouveaux Match
Modifier match
Supprimer Match
Inverser le match
Evènement du match
Tableau statistiques
Exportation du Match
Graphique
Liste des joueurs
Temps de jeu
Liste des 7

Distribuer les statistiques

Pour que votre travail soit reconnu, il est judicieux de rapidement diffuser l'information

- Pour les médias présents
 - La feuille des statistiques et/ou la feuille de match
- Pour le responsable de chaque équipe
 - Un dossier complet de statistiques

Lien avec la vidéo DARTFISH

A la fin de la rencontre vous pouvez créer le fichier de séquençage vidéo que vous devrez transmettre à l'opérateur VIDEO-DARTFISH.

Il pourra intégrer les statistiques sur la vidéo avant la transmission du match sur la plateforme d'échange vidéo LNH.

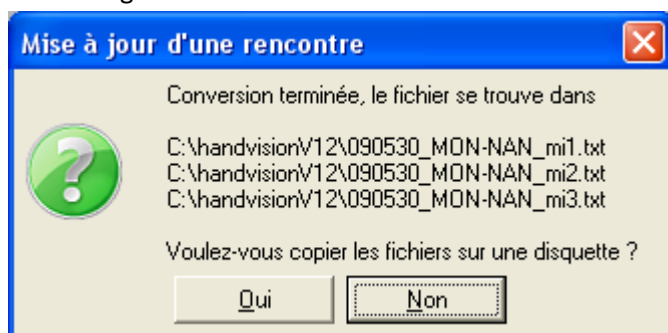
- Cliquez sur le bouton « Vidéo Dartfish »

Mise à jour d'une rencontre

Stats Cumulés		Video Dartfish		Video Dartfish max		Dartfish Inscrustation		Fermer			
Transfert du Match		Pocket PC		Résultats 1 journée		Editions Statistiques					
N°	N° offi	Equipe A	Equipe B	A	B	Verrou	Date	Heur	Jour	N° feuille	Lieu
181	181d1m	ST-RAPHAEL	CHAMBERY	0	0	Libre	30/05/09	20:00	26	181d1m09	ST-RAPHAEL
180	180d1m	PARIS	DUNKERQUE	0	0	Libre	30/05/09	20:00	26	180d1m09	PARIS
179	179d1m	NIMES	CRETEIL	0	0	Libre	30/05/09	20:00	26	179d1m09	NIMES
178	178D1M	MONTPELLIER	NANTES	23	18	Libre	30/05/09	20:00	26	178D1M09	MONTPELLIER
177	177d1m	IVRY	ISTRES	0	0	Libre	30/05/09	20:00	26	177d1m09	IVRY
176	176d1m	AURILLAC	SELESTAT	0	0	Libre	30/05/09	20:00	26	176d1m09	AURILLAC
175	175d1m	TREMBLAY	AURILLAC	0	0	Libre	23/05/09	20:00	25	175d1m09	TREMBLAY
174	174d1m	SELESTAT	NIMES	0	0	Libre	23/05/09	20:00	25	174d1m09	SELESTAT
173	173d1m	NANTES	PARIS	0	0	Libre	23/05/09	20:00	25	173d1m09	NANTES
172	172d1m	ISTRES	ST-RAPHAEL	0	0	Libre	23/05/09	20:00	25	172d1m09	ISTRES
171	171d1m	DUNKERQUE	TOULOUSE	0	0	Libre	23/05/09	20:00	25	171d1m09	DUNKERQUE
170	170d1m	CRETEIL	IVRY	0	0	Libre	23/05/09	20:00	25	170d1m09	CRETEIL
169	169d1m	CHAMBERY	MONTPELLIER	0	0	Libre	23/05/09	20:00	25	169d1m09	CHAMBERY
168	168d1m	TOULOUSE	CRETEIL	0	0	Libre	15/05/09	20:00	24	168d1m09	TOULOUSE
167	167d1m	ST-RAPHAEL	DUNKERQUE	0	0	Libre	16/05/09	20:00	24	167d1m09	ST-RAPHAEL
166	166d1m	SELESTAT	TREMBLAY	0	0	Libre	16/05/09	20:00	24	166d1m09	SELESTAT
165	165d1m	PARIS	CHAMBERY	0	0	Libre	16/05/09	20:00	24	165d1m09	PARIS

Nouveaux Match
Modifier match
Supprimer Match
Inverser le match
Evènement du match
Tableau statistiques
Exportation du Match
Graphique
Liste des joueurs
Temps de jeu
Liste des 7

Un message vous informe de la création des fichiers dans le répertoire c:\handvisionv12\



Le fichier se compose de la date du match 090530+3 lettres des clubs + m1.txt

m1.txt pour mi-temps 1

m2.txt pour mi-temps 2

m3.txt pour les prolongations

Dans notre exemple d'un match de championnat, vous transmettez à l'**opérateur vidéo** chargé de l'intégration des statistiques dans Dartfish, les deux fichiers suivants :

C:\handvisionv12\090530_MON_NAN_mi1.txt et

C:\handvisionv12\090530_MON_NAN_mi2.txt

Il existe un document spécifique expliquant la méthode d'intégration des statistiques sur la vidéo avec le logiciel DARTFISH.